



## Procédure d'impression imprimante TOSHIBA e-STUDIO 3005 Ac : 3<sup>ème</sup> (327-329) 4<sup>ème</sup> (418) et 5<sup>ème</sup> (547-548) étages

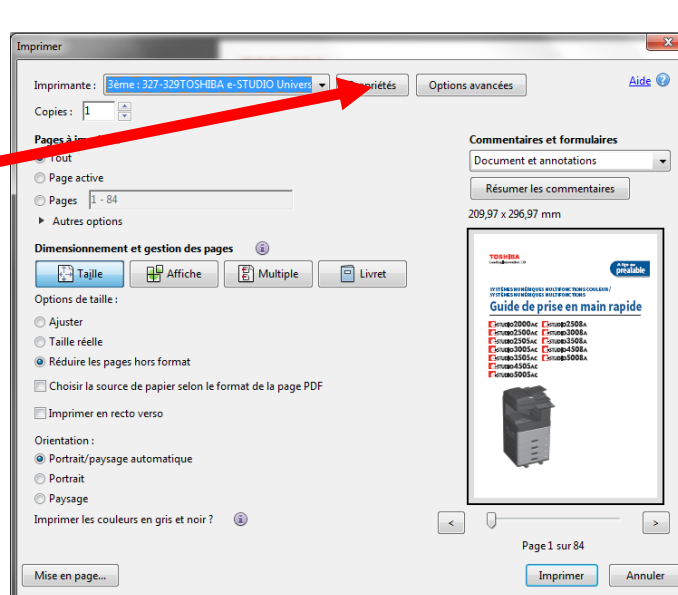
Pour **IMPRIMER** sur les photocopieurs multi-fonctions **TOSHIBA e-STUDIO 3005Ac**, vous devez d'abord installer l'imprimante sur votre PC à l'aide de l'adresse ip :

- 10.93.178.119 (Toshiba 3<sup>ème</sup>)
- 10.93.178.120 (Toshiba 4<sup>ème</sup>)
- 10.93.178.121 (Toshiba 5<sup>ème</sup>)

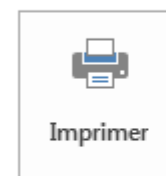
Puis suivre les points suivants :

- 1) Lancer une impression sous word
- 2) Sélectionner l'imprimante TOSHIBA désirée
- 3) Aller dans propriétés de l'imprimante, puis options, puis profil : Vous devez créer les profils (noir&blanc-couleur...), ne pas omettre de les enregistrer

# Procédure d'impression imprimante TOSHIBA e-STUDIO 3005 Ac : 3<sup>ème</sup> (327-329) 4<sup>ème</sup> (418) et 5<sup>ème</sup> (547-548) étages



# Imprimer



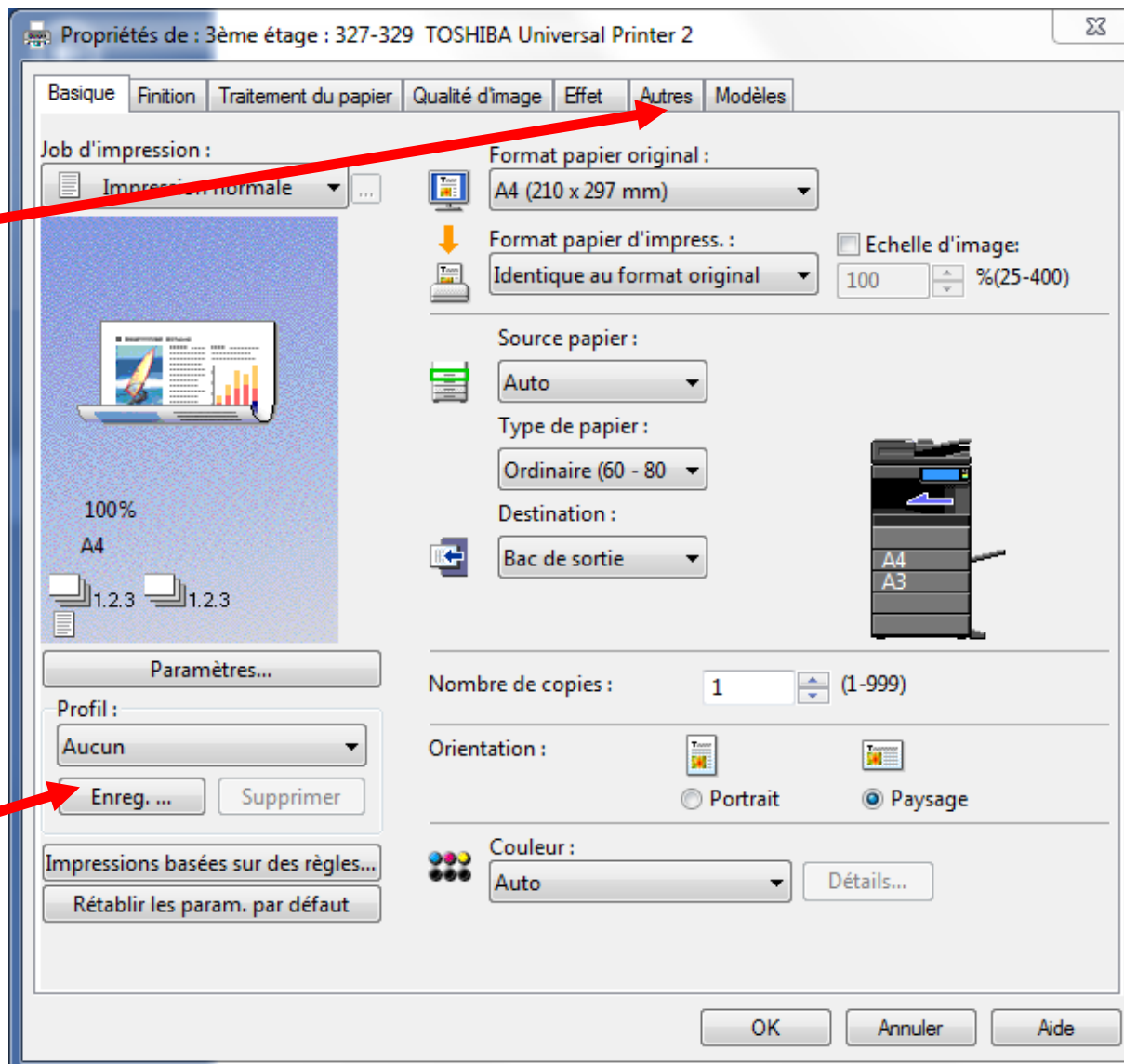
Copies : 1

## Imprimante



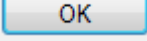
Propriétés de l'imprimante

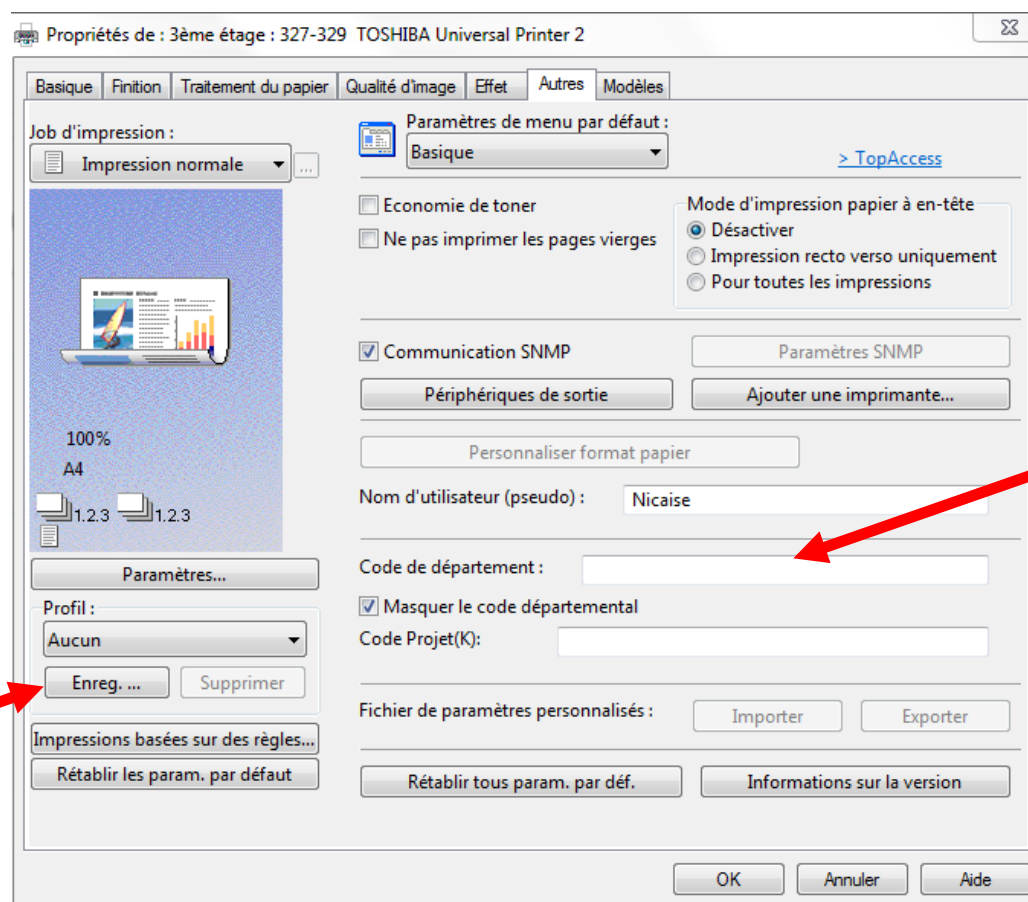
## Procédure d'impression imprimante TOSHIBA e-STUDIO 3005 Ac : 3<sup>ème</sup> (327-329) 4<sup>ème</sup> (418) et 5<sup>ème</sup> (547-548) étages



## Procédure d'impression imprimante TOSHIBA e-STUDIO 3005 Ac : 3<sup>ème</sup> (327-329) 4<sup>ème</sup> (418) et 5<sup>ème</sup> (547-548) étages

4) A-Créer les profils, puis les enregistrer

B- Entrer le **code département**, fourni à votre chef d'équipe, puis cliquer sur  : ce code vous sera demandé lors de chaque impression



Une fois paramétré le copieur est prêt à imprimer, dorénavant avec vos paramètres enregistrés