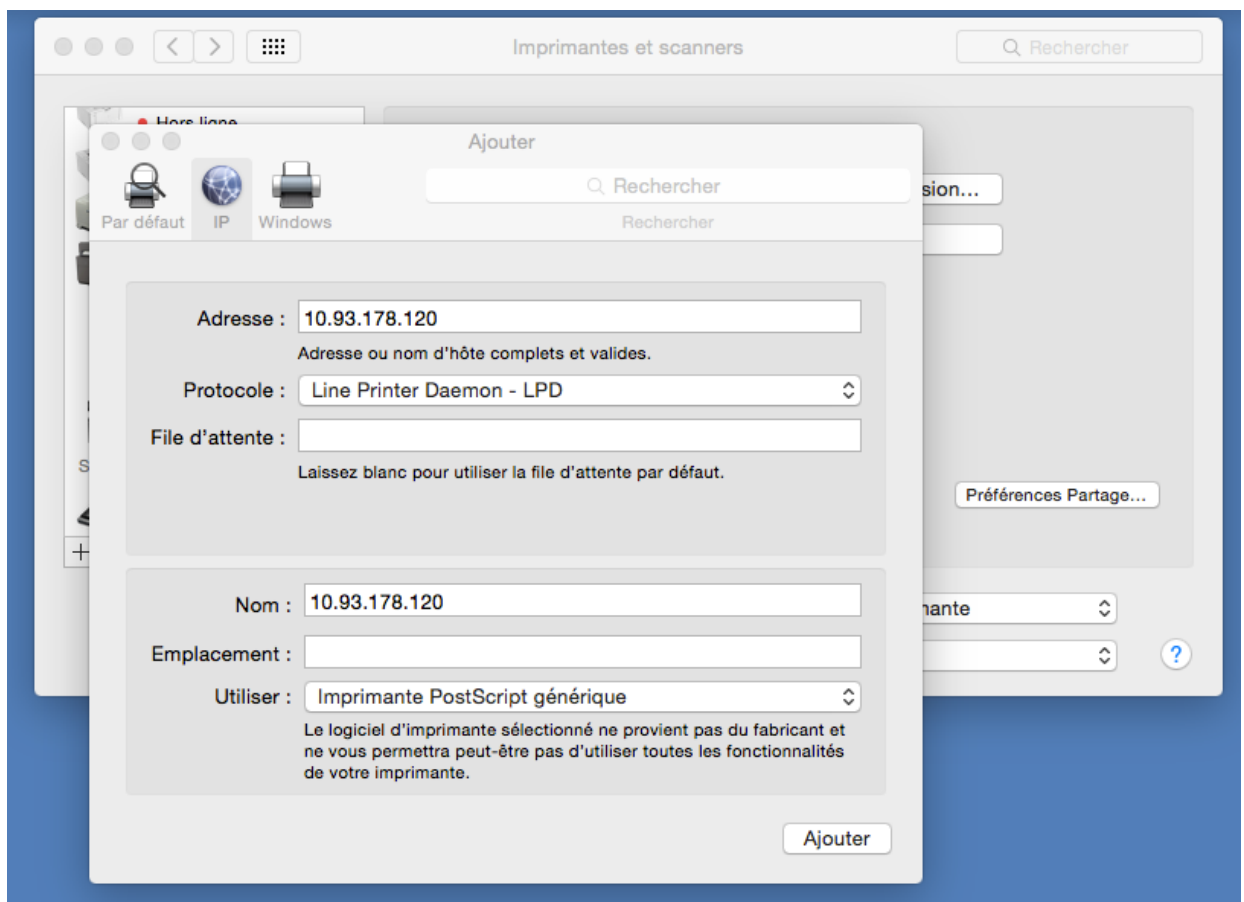
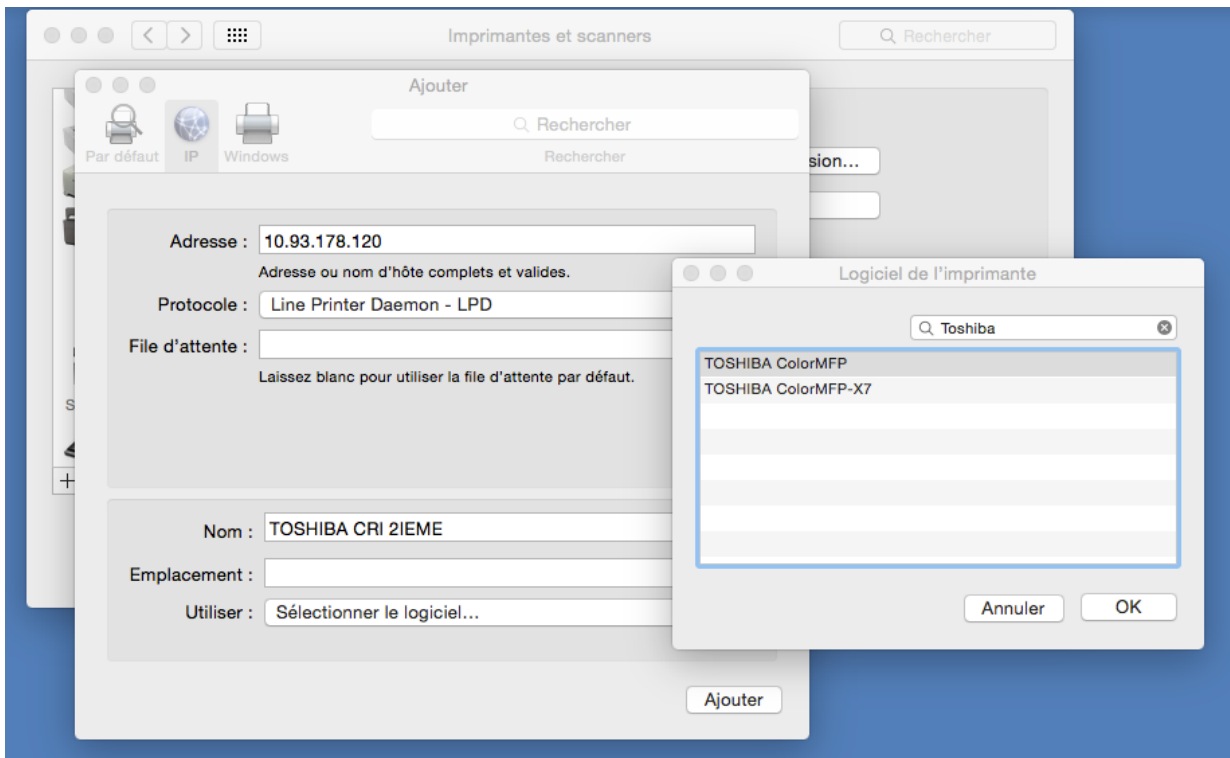


## PROCEDURE D'INSTALLATION DU COPIEUR TOSHIBA

- 1) Installer sur votre Mac le pilote du copieur « Toshiba\_ColorMFP.dmg »
- 2) Ensuite aller dans le menu pomme, « Préférences Système » et cliquer sur « Imprimantes et scanners »
- 3) Cliquer sur « + » en bas à gauche de la fenêtre, sélectionner « Ajouter une imprimante ... »
- 4) Une nouvelle fenêtre s'ouvre, cliquer sur l'icône « IP » et rentrer l'adresse du copieur :  
10.93.178.119 pour le 3ieme étage  
10.93.178.120 pour le 4ieme étage  
10.93.178.121 pour le 5ieme étage



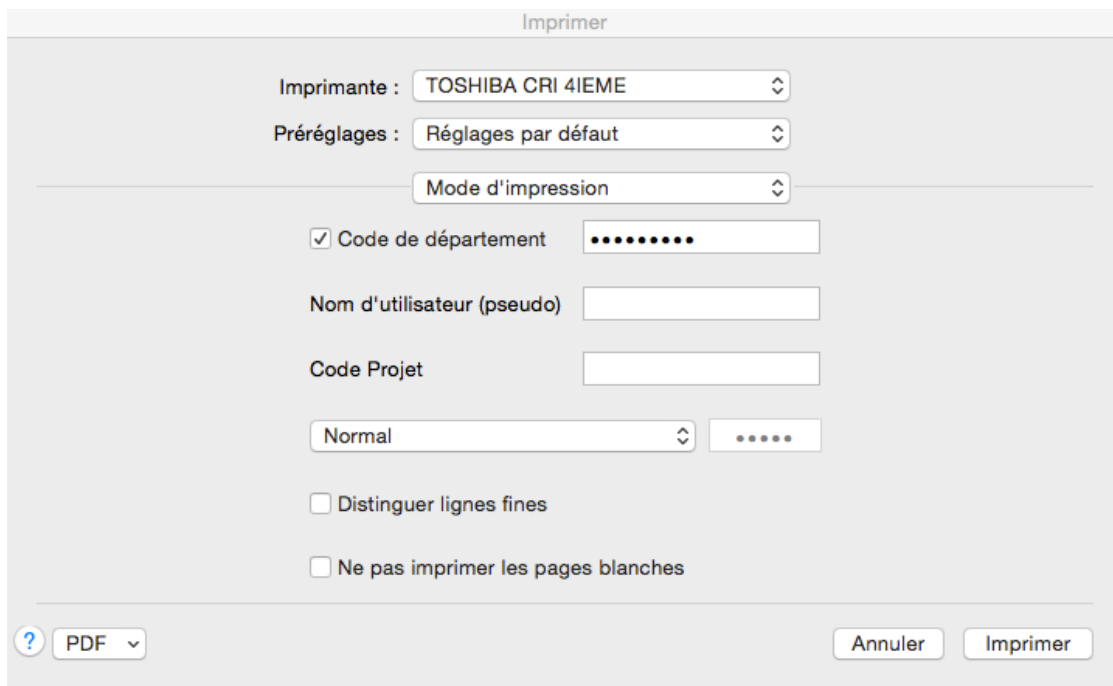
- 5) Renommer le nom de l'imprimante et dans la rubrique « Utiliser » choisir « Sélectionner le logiciel », une fenêtre s'ouvre, taper TOSHIBA au niveau de la loupe et choisir « TOSHIBA ColorMFP » finir par « OK » et « Ajouter ». L'imprimante termine de s'installer.



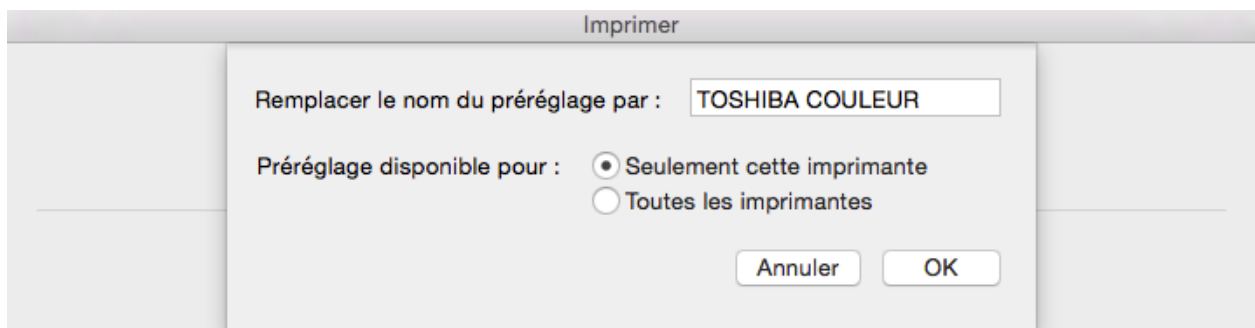
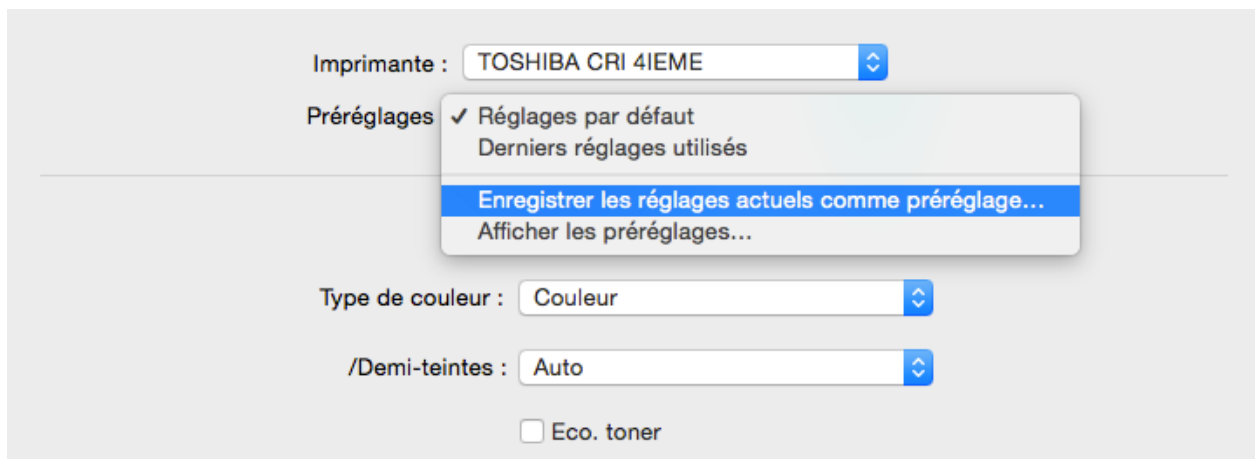
- 6) Il faut maintenant créer les préréglages d'impressions couleur et N&B

- 7) Ouvrir Word et aller dans le menu « Fichier », « Imprimer » .

Dans le menu « Copies et pages », cliquer sur « Mode d'impression », cocher « Code de département » et remplir votre code correspondant à votre équipe.

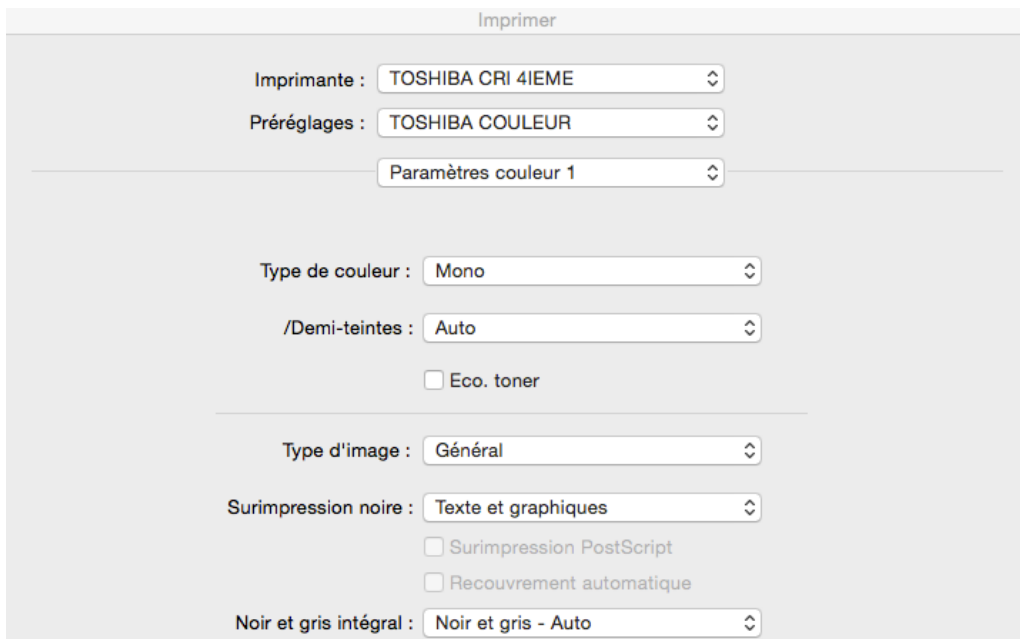


- 8) Retourner dans le menu « Mode d'impression » et choisir « Paramètre Couleur 1 »  
Enregistrer les réglages d'impressions couleur dans le menu « Préréglages »



Ne pas oublier de valider la configuration en cliquant sur « Imprimer »

- 9) Pour l'impression N&B, retourner dans « Fichier », « imprimer », menu « Mode d'impression » et choisir « Paramètre Couleur 1 »  
Dans la rubrique « Type de Couleur »,choisir «**Mono**»  
Enregistrer les réglages d'impressions N&B dans le menu « Préréglages »



Imprimer

Imprimante : TOSHIBA CRI 4IEME

Préréglages : TOSHIBA COULEUR

Paramètres couleur 1

Type de couleur : Mono

/Demi-teintes : Auto

Eco. toner

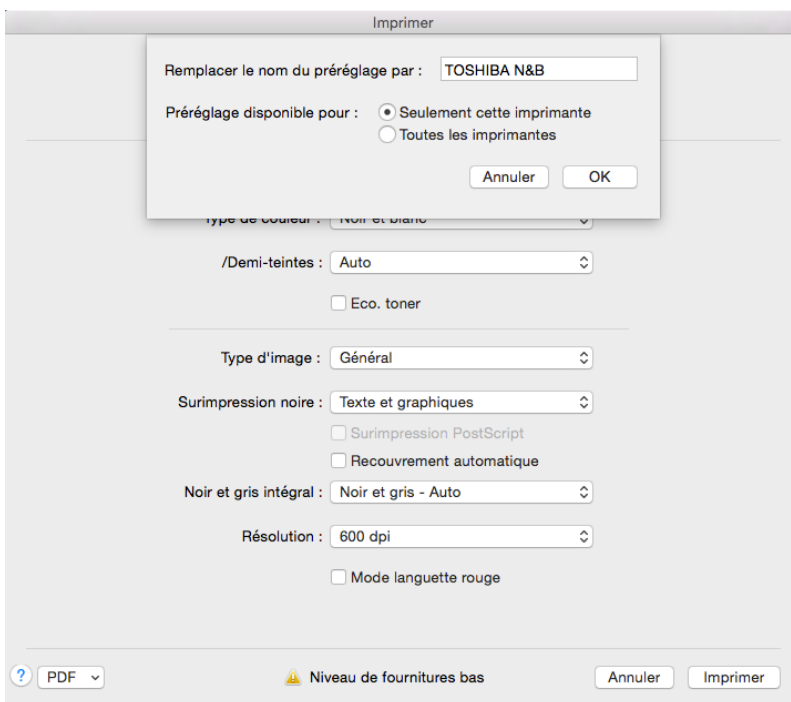
Type d'image : Général

Surimpression noire : Texte et graphiques

Surimpression PostScript

Recouvrement automatique

Noir et gris intégral : Noir et gris - Auto



Imprimer

Remplacer le nom du pré réglage par : TOSHIBA N&B

Préréglage disponible pour :  Seulement cette imprimante  
 Toutes les imprimantes

Annuler OK

Type de couleur : Noir et blanc

/Demi-teintes : Auto

Eco. toner

Type d'image : Général

Surimpression noire : Texte et graphiques

Surimpression PostScript

Recouvrement automatique

Noir et gris intégral : Noir et gris - Auto

Résolution : 600 dpi

Mode languette rouge

? PDF Niveau de fournitures bas Annuler Imprimer

Ne pas oublier de valider la configuration en cliquant sur « Imprimer »

Lors de vos prochaines impressions il vous suffira de choisir dans le menu « Préréglages » Couleur ou N&B

